

# CERVINO

2015 MARCEL WOLTERINCK



---

## ONTWERPINSPIRATIE

De Monte Cervino – of, zo u wilt, de Matterhorn – is een fraai staaltje design van Moeder Natuur. Afgetekend tegen een helderblauwe winterlucht, lijkt hij ijl, elegant en zo licht als een veertje. Maar zijn tijdloze aanwezigheid zal alles overleven, want diep in zijn binnenste is hij krachtig en sterk. Het is die tegenstelling tussen 'hard' en 'zacht', tussen 'elegant' en 'robuust' die Marcel Wolterinck inspireerde tot zijn 'Cervino'-serie.

LINTELOO



## MARCEL WOLTERINCK

Toen Marcel Wolterinck in 1986 zijn bloemenwinkel in Laren opende, kon hij nog niet bevroeden dat hij al snel uit zou groeien tot een van de bekendste representanten van Dutch design. Zijn bloemcreaties, met hun direct herkenbare Wolterinck-signatuur, evolueerden tot interior designprojecten over de hele wereld. Vanzelfsprekend werkt Marcel graag met hout en andere natuurlijke materialen te werken, waarbij de unieke variaties in textuur en kleur centraal staan. Zijn ontwerpen zijn verfijnd maar uitermate leefbaar, met een sterke nadruk op een gevoel van warmte en comfort. Marcel geniet van het samenspel tussen binnen- en buitenruimtes. 'Ik hou van design waarbij buiten en binnen samen opgaan en naar elkaar toe groeien, overlappend en verbindend.'



## SPECIFICATIES

**Romp:** Metalen frame met polyurethaanschuim, 100% katoenen onderbekleding.

**Zitting bank:** Geveerde zitting, met een kern van polyurethaanschuim, in verschillende dichtheden voor optimale ondersteuning en comfort, met daarover een laag memoryfoam, met daarover een 100% katoenen dekbed gevuld met ganzendons -en veren of hypoallergene polyestervezel.

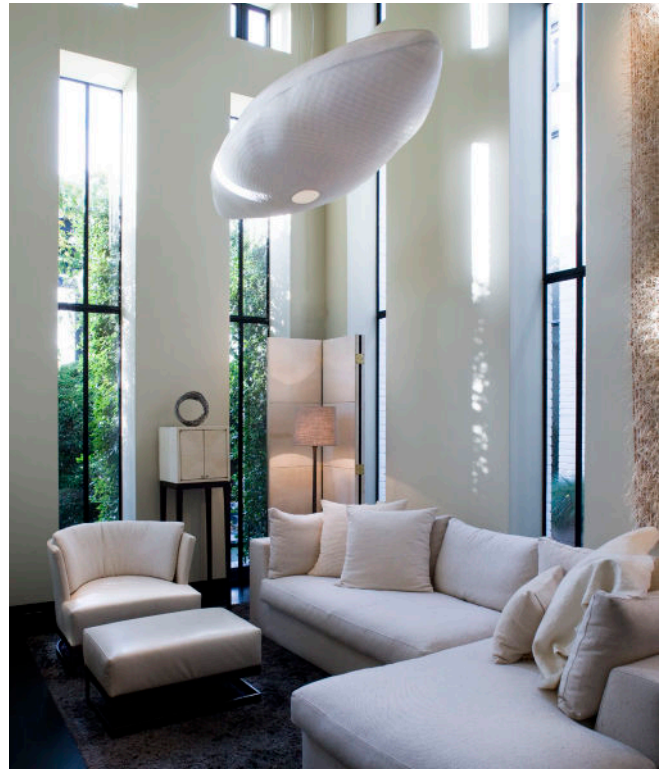
**Zitting fauteuil/eetstoel:** Kern van polyurethaanschuim in verschillende dichtheden voor optimale ondersteuning en comfort, met daarover een laag hypoallergene polyestervezel, 100% katoenen onderbekleding.

**Rugkussens en (optioneel) lendenkussens:** Hypoallergene polyestervezel, 100% katoenen onderbekleding

**Poten:** Staal in een bronskleurige finish

**Bekleding:** De samenstelling van stoffen hangt af van de keuze van de klant. Leer is aniline of gepigmenteerd (met beschermlaag).

**Herkomst:** Handgemaakt in Italië.



## OPTIES

**Bekleding: Stof:** afneembaar, keuze uit alle stoffen in de LINTELOO-collectie. **Leer:** vastgestoffeerd, leverbaar in alle leersoorten in de LINTELOO-collectie. Het aanleveren van eigen stof/leer is mogelijk. Let op: voor een leren bekleding zijn vaak meer (zichtbare) naden nodig dan voor een stoffen bekleding. Voor een overzicht van de LINTELOO-stoffen en leersoorten, zie 'Materialen' op [linteloo.com](http://linteloo.com)

**Kussens:** De (optionele) lendenkussens van de bank zijn omkeerbaar.

**Bijzonderheden:** leder onderdeel (romp, rugkussens en – optioneel – lendenkussens) van een 'Cervino' bank, eetstoel of fauteuil kan in een andere stof of leersoort bekleed worden, voor een interessant spel met textuur en kleur. Vervangende stoffen bekleding leverbaar à 50% van de actuele verkoopprijs van het meubelstuk. Vervangende leren bekleding op aanvraag.



## ONDERHOUD

Alle meubels van LINTELOO zijn met veel liefde en zorg gemaakt. Natuurlijk willen wij dat u er vervolgens zo lang mogelijk van geniet. Met het juiste onderhoud verlengt u de levensduur en daarom krijgt u bij ieder LINTELOO-meubel een onderhoudsboekje, dat u ook kunt downloaden op [linteloo.com](http://linteloo.com). Uitgebreide informatie over onderhoud en reiniging, inclusief de aanbevolen producten, kunt u ook vinden op [linteloo-care.nl](http://linteloo-care.nl).

**Bekleding:** Het onderhoud van uw bekleding hangt uiteraard af van de door u gekozen stof- of leersoort. Over het algemeen is stoffen bekleding—zeker wanneer die afneembaar is—makkelijker te reinigen dan leer, in geval van vlekken of morsen. Daarentegen is leer beter bestand tegen normale slijtage, omdat tekenen van gebruik alleen maar bijdragen aan het karakter.

**Kussens:** Ook hier hangt het onderhoudsniveau af van uw keuze, ditmaal voor het soort vulling. Met dons/veren gevulde kussens moet u regelmatig opschudden en luchten. Maar misschien houdt u meer van de stevigere 'zit' en hypoallergene kwaliteiten van een vulling van 100% polyestervezels.

**Poten:** Af en toe even afnemen met een vochtig doekje is genoeg.

## GARANTIE

Op de romp van iedere LINTELOO-bank of -fauteuil bieden wij 10 jaar garantie. Op kussens, bekleding en andere LINTELOO-producten bieden wij 3 jaar garantie, met een afschrijving van 1/3 per jaar. Bewaar uw factuur of aankoopbon zorgvuldig.



Van garantie uitgesloten zijn:

- Normale slijtage, beschadigingen en verkleuring van de bekleding (stof en/of leer).
  - Plooivorming, afwijkingen in kleur en structuur en andere oneffenheden die behoren tot de natuurlijke eigenschappen van stoffen, leer en/of hout.
  - Klachten met betrekking tot stoffen en/of leersoorten die niet afkomstig zijn uit de reguliere LINTELOO-collectie (op speciaal verzoek geleverde stoffen en/of leersoorten)
  - Schade die is ontstaan door oneigenlijk gebruik, onvoldoende of verkeerd onderhoud, of reparaties uitgevoerd buiten de verantwoordelijkheid van LINTELOO om. LINTELOO hanteert de Algemene Verkoopvoorwaarden van de Centrale Bond van Meubelfabrikanten, zie hiervoor [linteloo.com](http://linteloo.com).
- Heeft u vragen? Neem alstublieft contact op met uw LINTELOO-dealer of met LINTELOO's klantenservice.



## AFMETINGEN

metrage	<b>armchair complete</b> 5,17	<b>armchair base and seat</b> 4,51	<b>armchair back cushion *</b> 1,10	<b>ottoman</b> 1,43
metrage	<b>dining chair complete</b> 3,08	<b>dining chair base and seat *</b> 2,64	<b>dining chair back cushion *</b> 1,10	
metrage	<b>dining chair XL complete</b> 3,30	<b>dining chair XL base and seat *</b> 2,86	<b>dining chair XL back cushions *</b> 1,10	
metrage	<b>dining chair high back complete</b> 3,96	<b>dining chair high back base and seat *</b> 3,41	<b>dining chair high back back cushion *</b> 1,45	